



# Leistungen nach Maß



## Wer sind wir?

dittronik ist ein modernes Dienstleistungsunternehmen mit Sitz in Seebach bei Eisenach.

2002 als nebenberufliches Ingenieurbüro für Elektronikdesign gegründet, bietet es heute als eigenständiges Unternehmen Leistungen auf den Gebieten der Elektronikdienstleistungen und des Software-Vertriebes als myfactory-Salescenter an.

Schaltungsentwicklung über Leiterplattenlayout bis zur Muster- und Serienfertigung von Baugruppen sowie Mechanik- und Gehäusekonstruktionen bis zur kompletten Geräteentwicklung werden von uns als Gesamt- oder Teilleistungen angeboten.

Über unseren Kooperationsverbund flexibler Partnerfirmen bieten wir Entwicklung und Fertigung elektronischer und mechanischer Baugruppen und Geräte sowie Serienfertigung für Gerätesysteme der Medizin- und Messtechnik und OEM-Produkte an.

## Kontakt



dittronik e.K.  
Rosenweg 16  
D-99846 Seebach

Tel. 036939 797906  
Fax 032121 263848

[www.dittronik.de](http://www.dittronik.de)

Wir freuen uns auf Ihren Kontakt

Technologieberatung  
Miniaturisierung von Flachbaugruppen  
Layoutentflechtung COB - SMD -MCM



Elektronik nach Maß

Rolf-Peter Dittmar

dittronik e. K.  
Rosenweg 16  
99846 Seebach

Telefon 036929 797906  
Telefax 032121 263848  
[info@dittronik.de](mailto:info@dittronik.de)  
[www.dittronik.de](http://www.dittronik.de)



Wasserschraube nach Archimedes

## Entwicklung und Fertigung professioneller Baugruppen und Geräte

## Wir unterstützen Sie

Die besten Argumente für Ihre Anfrage:

- kompetente Beratung
- minimale Entwicklungszeiten
- Kostenreduzierung
- zertifizierte Fertigung

## Entwicklung

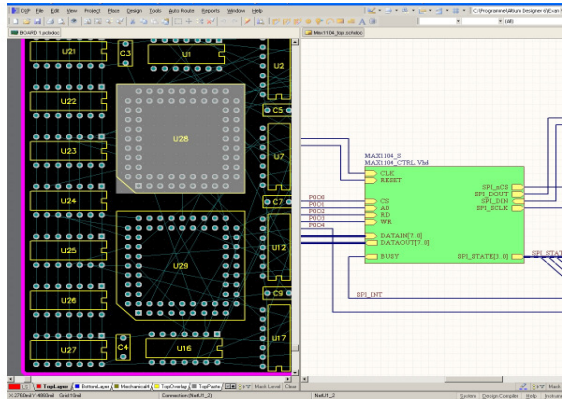


- Mechanik und Gehäuse
- Elektronik
- Software
- Auftragsentwicklung

unsere Werkzeuge:

- \* Protel DXP...
- \* Bartels Autoengineer...
- \* Unigraphics NX4
- \* Analoge und digitale Mess- und Prüftechnik
- \* umfangreiche DSP Entwicklungsumgebungen

## Layoutentflechtung



- THT; SMD; COB
- Miniaturisierung von BG
- Multi-Chip-Module MCM

unsere Leistungen:

- \* einseitige LP bis HDI Schaltungen
- \* technologische und ökonomische Betrachtung der Baugruppe
- \* Fertigungsdokumentation
- \* EMV gerechtes Design

## Fertigung und Montage



Abzugsmessgerät AM2500

- Montage und Prüfung elektronischer, optischer und mechanischer Baugruppen und Geräte
- Serienfertigung für Gerätesysteme der Medizin- und Messtechnik
- Fertigung von OEM-Produkten
- Leiterplattenbestückung
- THT SMD COB MCM